



parco valle ^{dei} templi agrigento



EUTERPE

MUSICA-MITO-MARE

XVI EDIZIONE

Maggio 2024

13-17 e 23



RASSEGNA CONCORSO MUSICALE

*Delle Scuole Secondarie di Primo
Grado ad Indirizzo Musicale*

Teatro Costabianca, Lido Rossello, Realmonte (AG)
Teatro Panoramica dei Templi, Parco Valle dei Templi, Agrigento

Ministero dell'Istruzione e del Merito - Regione Siciliana
Ufficio Scolastico Regionale per la Sicilia - Direzione Generale
Ufficio X - ambito territoriale per la Provincia di Agrigento
Istituto Comprensivo "G.GARIBALDI" - Realmonte (AG)
Istituto Comprensivo "ESSENETO" - Agrigento

PLAYTIME

SEZIONE SPECIALE: TORNEO DI IMPROVVISAZIONE

MANUALE DI PARTECIPAZIONE

In ogni sessione della rassegna verrà individuata una fase dedicata alla sezione speciale Playtime che si svolgerà come un torneo a incontro diretto.

OGNI SCUOLA POTRA' PRESENTARE UN ALUNNO/PLAYER PER SPECIALITA' STRUMENTALE.

Verranno comunicate le giornate in cui si affronteranno i vari rappresentanti delle diverse scuole. I vincitori parteciperanno alle fasi successive fino alla finalissima che decreterà i vincitori assoluti per specialità strumentale.

Il gioco musicale viene effettuato da due alunni per volta:

Il primo player dovrà improvvisare con il proprio strumento un doppia frase (4+4 battute)

Il secondo Player dovrà improvvisare una doppia frase iniziando con la stessa nota con cui è terminata la precedente doppia frase.

Il gioco va avanti che con le stesse modalità fino a quando:

- 1) uno dei player 1 inizia la sua doppia frase con una nota diversa rispetto alla nota finale della precedente doppia frase del Payer 2.
- 2) Uno dei Player commette due errori nella formulazione della frase ([vedi Regole](#)) .

Sono previsti 3 livelli: per ogni specialità strumentale è prevista la partecipazione ad un solo livello

È prevista la partecipazione di un alunno per specialità strumentale della scuola (totale 4 alunni)

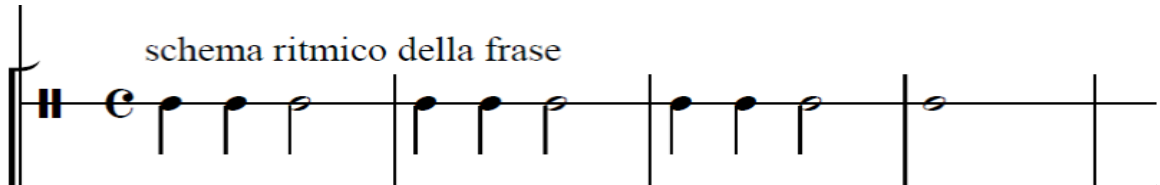
Le frasi si potranno eseguire con velocità compresa tra 60 a 200= semiminima.

La commissione, composta da tre docenti garantirà lo svolgimento del gioco in funzione delle specifiche regole e potrà stabilire la velocità di esecuzione delle frasi.

Il percorso ...

PRIMO LIVELLO : improvvisazione melodica 3 Note- 3 regole

1.1 Ogni frase è formata da 4 battute e dovrà contenere tre incisi di tre note nelle prime 3 battute e una nota finale di 4 pulsazioni nell'ultima battuta

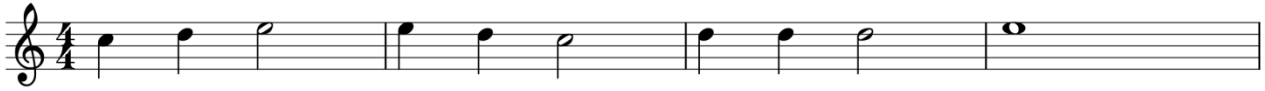


2. Si possono utilizzare **solo 3 NOTE**: DO-RE-MI
-ogni strumento potrà utilizzare le tre note sotto indicate
[DO-RE-MI : Pianoforte, Chitarra, Fisarmonica, Oboe; Percussione a suono determinato, Violoncello ; Violino LA-SI-DO# , Clarinetto/Tromba/Sax Sib-DO-RE (note reali) ; Flauto SOL-LA-SI]
3. ogni inciso può essere formato da: TRE note diverse (DO-RE-MI e/o MI-RE-DO)
o TRE note uguali (DO-DO-DO e/o RE-RE-RE e/o MI-MI-MI con la figurazione semiminima, semiminima, minima [sempre per gradi congiunti] .



Esecuzione improvvisazione frase

Esempio di frase (1)



Esempio di frase (2)



Ogni frase deve essere ripetuta **due volte**: cambierà solo la nota finale della seconda frase

Esempio di doppia frase (1)



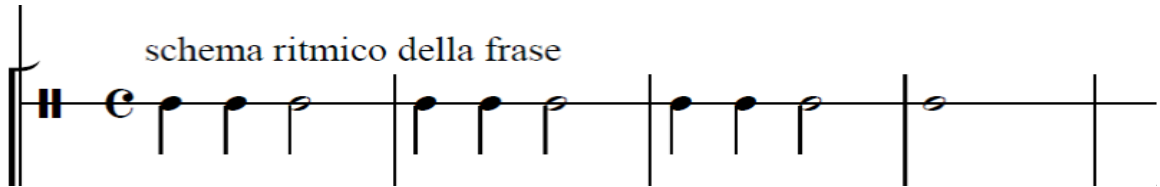
Esempio di frase (2)



1.a) In questa fase così come in tutte le altre gli alunni saranno invitati a produrre, improvvisando allo strumento, il maggior numero di doppie frasi (almeno 20).
Si ribadisce che le doppie frasi vanno eseguite in maniera estemporanea

SECONDO LIVELLO : improvvisazione melodica 5 Note- le 3 regole

2.1 Ogni frase è formata da 4 battute e dovrà contenere tre incisi di tre note nelle prime 3 battute e una nota finale di 4 pulsazioni nell'ultima battuta



2.2 Si possono utilizzare solo 5 NOTE: DO-RE-MI-FA-SOL

[DO-RE-MI-FA-SOL : Pianoforte, Chitarra, Fisarmonica, Oboe; Percussione a suono determinato, Violoncello ; Violino LA-SI-DO#-RE-MI , Clarinetto/Tromba Sib-DO-RE-Mib-FA (note reali) ; Sax SOL-LA-Sib-DO-RE (note reali) Flauto MI-FA#-SOL-LA-SI]

2.3 ogni inciso può essere formato da: TRE note diverse

con la figurazione semiminima, semiminima, minima. [sempre per gradi congiunti]



Ogni frase deve essere ripetuta **due volte**: cambierà solo la nota finale della seconda frase

TERZO LIVELLO : improvvisazione melodica 5 Note- le 3 regole

3.1 Ogni frase è formata da 4 battute e dovrà contenere tre incisi di 3 e/o 4 e/o 5 note nelle prime 3 battute e una nota finale di 4 pulsazioni nell'ultima battuta

3.2 Si possono utilizzare **solo 5 NOTE**: DO-RE-MI-FA-SOL

[DO-RE-MI-FA-SOL : Pianoforte, Chitarra, Fisarmonica, Oboe; Percussione a suono determinato, Violoncello ; Violino LA-SI-DO#-RE-MI , Clarinetto/Tromba Sib-DO-RE-Mib-FA (note reali) ; Sax SOL-LA-Sib-DO-RE (note reali) Flauto MI-FA#-SOL-LA-SI]

3.3 ogni inciso può essere formato da: TRE/ QUATTRO / CINQUE note con la figurazione croma, semiminima, minima. [sempre per gradi congiunti]

The image shows musical notation for improvisation exercises. It consists of five staves of music in treble clef, 4/4 time. The first three staves show a sequence of notes: the first staff has notes on the 2nd, 3rd, 4th, and 5th lines; the second staff has notes on the 1st, 2nd, 3rd, and 4th lines; the third staff has notes on the 1st, 2nd, 3rd, and 4th lines. The fourth staff is labeled 'es. 1' and contains the text 'esempi di frasi con incisi formati da cellule ritmiche miste' above it. The fifth staff is labeled 'es. 2'. The notation includes various rhythmic patterns and rests.

Come nei livelli precedenti ogni frase deve essere ripetuta due volte (doppia frase): cambierà solo la nota finale della seconda frase.

The image shows musical notation for improvisation exercises. It consists of two staves of music in treble clef, 4/4 time. The first staff is labeled 'es. 1' and contains the text 'altre combinazioni con note di passaggio e note di volta' above it. The second staff is labeled 'es. 2'. The notation includes various rhythmic patterns and rests.